



**КОМИТЕТ ИМУЩЕСТВЕННЫХ ОТНОШЕНИЙ
АДМИНИСТРАЦИИ ПЕРМСКОГО МУНИЦИПАЛЬНОГО РАЙОНА**

РАСПОРЯЖЕНИЕ

17.06.2021

№ 832

**Об установлении публичного
сервитута на часть земельных
участков**

В соответствии со ст. 23, гл. V.7 Земельного кодекса Российской Федерации, Федеральным законом от 25.10.2001 № 137-ФЗ «О введении в действие Земельного кодекса Российской Федерации», пп. 3.7.5 п. 3.7 разд. 3 Положения о комитете имущественных отношений администрации Пермского муниципального района, утвержденного решением Земского Собрания Пермского муниципального района Пермского края от 22.12.2016 № 178, на основании ходатайства открытого акционерного общества «Межрегиональная распределительная сетевая компания Урала» (ИНН 6671163413, ОГРН 1056604000970) (далее - ОАО «МРСК Урала») от 19.04.2021 № 2921:

1. Установить публичный сервитут общей площадью 4069 кв.м на часть следующих земельных участков:

- с кадастровым номером 59:32:3020003:1440, расположенный по адресу: Пермский край, Пермский район, Хохловское с/п, д. Тупица;
- с кадастровым номером 59:32:3020003:1441, расположенный по адресу: Пермский край, Пермский район, Хохловское с/п, д. Тупица, ул. Хвойная, з/у 29;
- с кадастровым номером 59:32:3020003:1442, расположенный по адресу: Пермский край, Пермский район, Хохловское с/п, д. Тупица, ул. Хвойная, з/у 13;
- с кадастровым номером 59:32:3020003:1443, расположенный по адресу: Пермский край, Пермский район, Хохловское с/п, д. Тупица;
- с кадастровым номером 59:32:3020003:1444, расположенный по адресу: Пермский край, Пермский район, Хохловское с/п, д. Тупица;
- с кадастровым номером 59:32:3020003:1445, расположенный по адресу: Пермский край, Пермский район, Хохловское с/п, д. Тупица;
- с кадастровым номером 59:32:3020003:1448, расположенный по адресу: Пермский край, Пермский район, Хохловское с/п, д. Тупица;
- с кадастровым номером 59:32:3020003:1449, расположенный по адресу: Пермский край, Пермский район, Хохловское с/п, д. Тупица;
- с кадастровым номером 59:32:3020003:1450, расположенный по адресу:

КТП-4296 № 1, 2».

Срок: 49 лет.

2. Утвердить границы публичного сервитута земельных участков, указанных в п. 1 настоящего распоряжения, согласно прилагаемой схеме расположения границ публичного сервитута.

3. Срок, в течение которого использование указанных в п. 1 настоящего распоряжения земельных участков в соответствии с их разрешенным использованием будет невозможно или существенно затруднено в связи с осуществлением сервитута – не установлен.

4. Порядок установления зон с особыми условиями использования территорий и содержание ограничений прав на земельные участки в границах таких зон установлен Постановлением Правительства РФ от 24.02.2009 № 160 «О порядке установления охранных зон объектов электросетевого хозяйства и особых условий использования земельных участков, расположенных в границах таких зон».

5. Плата за публичный сервитут не устанавливается в соответствии с ч. 4 ст. 3.6 Федерального закона от 25.10.2001 года № 137-ФЗ «О введении в действие Земельного кодекса Российской Федерации».

6. Комитету имущественных отношений администрации Пермского муниципального района в течение 5 рабочих дней со дня подписания настоящего распоряжения:

6.1. Направить настоящее распоряжение правообладателям земельных участков, указанных в п. 1 распоряжения;

6.2. Направить настоящее распоряжение в Управление Федеральной службы государственной регистрации, кадастра и картографии по Пермскому краю;

6.3. Направить настоящее распоряжение в ОАО «МРСК Урала», а также сведения о лицах, являющихся правообладателями земельных участков, сведения о лицах, подавших заявления об учете их прав (обременений прав) на земельные участки, способах связи с ними, копии документов, подтверждающих права указанных лиц на земельные участки;

6.4. Направить в администрацию Хохловского сельского поселения настоящее распоряжение для опубликования в порядке, установленном для официального опубликования (обнародования) муниципальных правовых актов уставом поселения.

7. Разместить настоящее распоряжение на сайте Пермского муниципального района www.permraion.ru.

8. Настоящее распоряжение вступает в силу со дня его подписания.

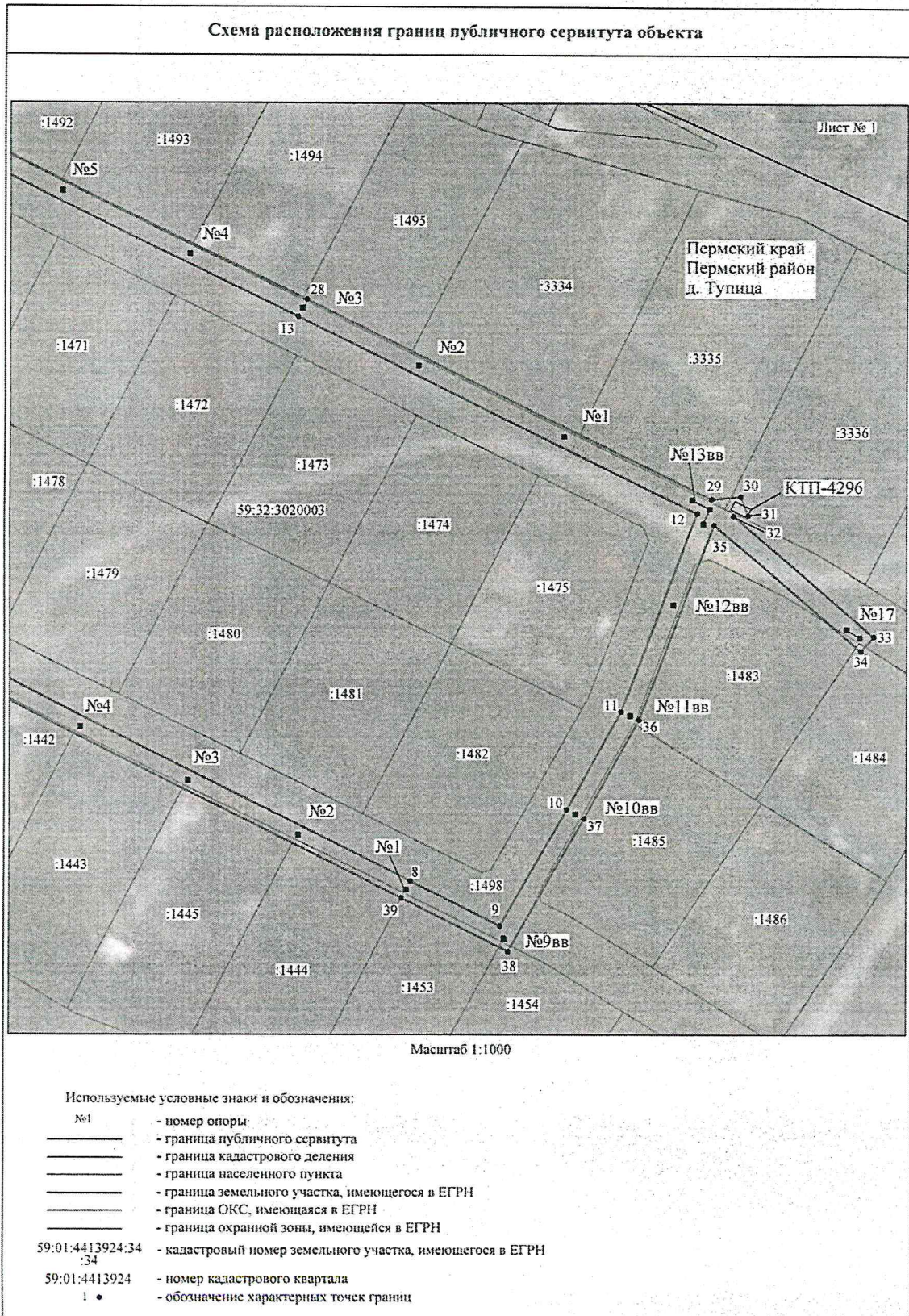
9. Контроль исполнения распоряжения оставляю за собой.

Председатель комитета

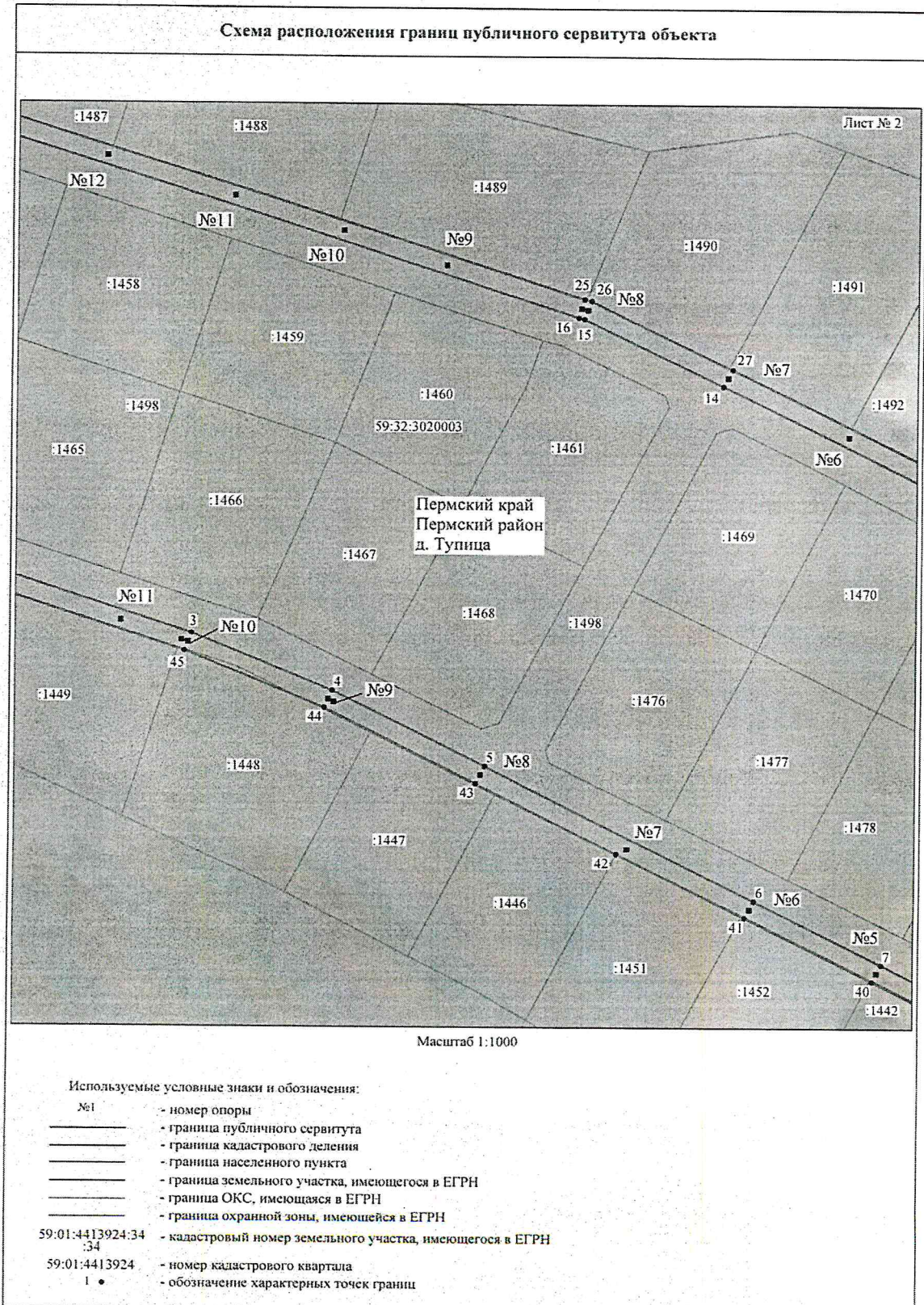


Г.В. Мюресов

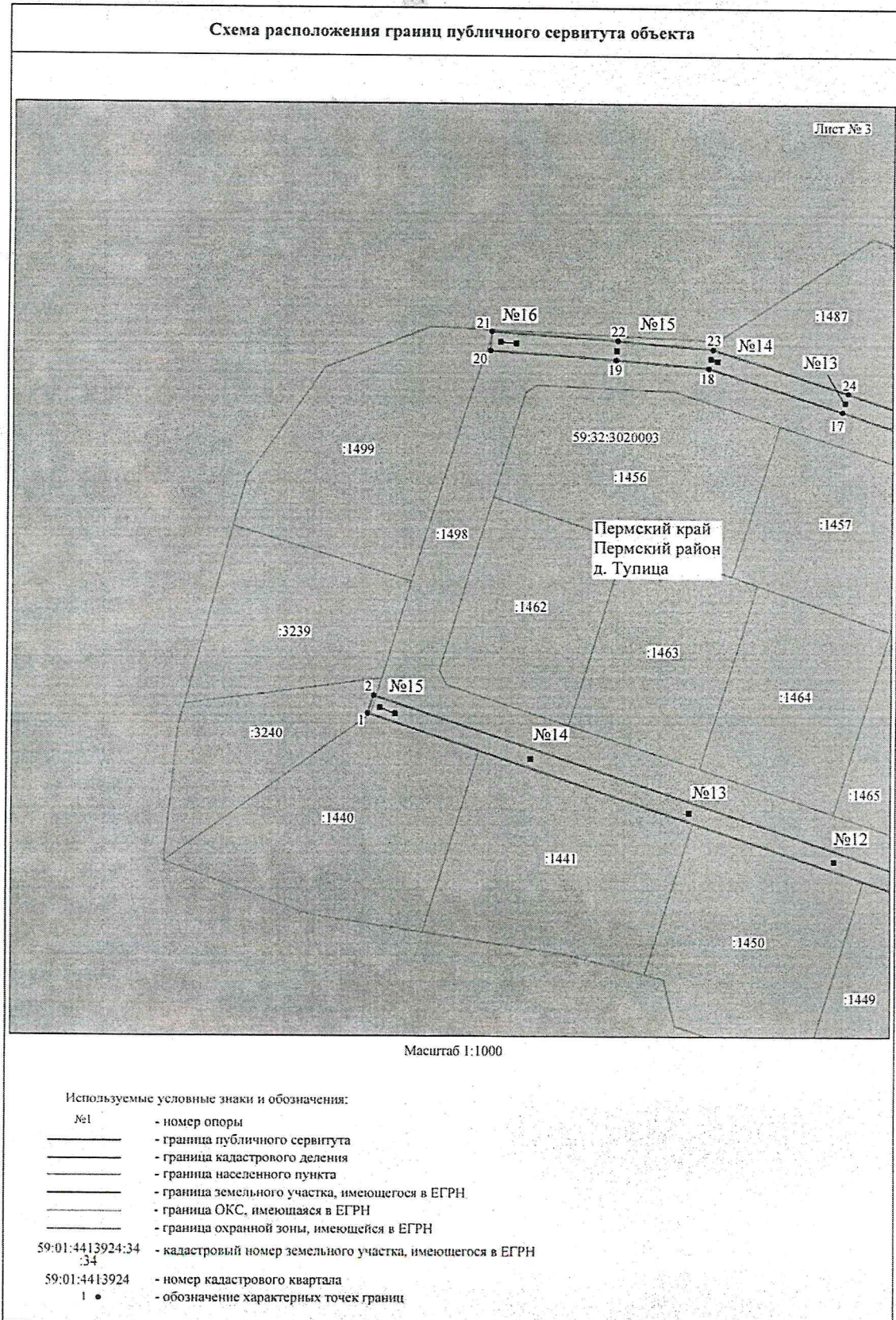
Приложение № 1
к распоряжению
комитета имущественных
отношений администрации
Пермского муниципального района
от 17.06.2021 № 832



Приложение № 2
к распоряжению
комитета имущественных
отношений администрации
Пермского муниципального района
от 17.06.2021 № 832



Приложение № 3
к распоряжению
комитета имущественных
отношений администрации
Пермского муниципального района
от 17.06.2021 № 832



Приложение № 4
к распоряжению
комитета имущественных
отношений администрации
Пермского муниципального района
от 17.06.2021 № 832

ОПИСАНИЕ МЕСТОПОЛОЖЕНИЯ ГРАНИЦ

Публичный сервитут для размещения объекта электросетевого хозяйства «ВЛ-0,4кВ КТП-4296 №1,2»

(наименование объекта, местоположение границ которого описано (далее - объект)

Раздел 1

Сведения об объекте		
№ п/п	Характеристики объекта	Описание характеристик
1	2	3
1	Местоположение объекта	Пермский край, Пермский район, деревня Тупица
2	Площадь объекта +/- величина погрешности определения площади (P+/- Дельта P)	4069 кв.м ± 14 кв.м
3	Иные характеристики объекта	Публичный сервитут для размещения объекта электросетевого хозяйства «ВЛ-0,4кВ КТП-4296 №1,2» на срок 49 лет, обладатель публичного сервитута - ОАО «МРСК Урала», 614016, Пермский край, город Пермь, улица Камчатовская, дом 26, ИНН - 6671163413, ОГРН - 1056604000970, адрес электронной почты - pe-pges@rosseti-ural.ru

Приложение № 5
к распоряжению
комитета имущественных
отношений администрации
Пермского муниципального района
от 17.06.2021 № 832

Раздел 2

Сведения о местоположении границ объекта					
1. Система координат МСК-59, зона 2					
2. Сведения о характерных точках границы объекта					
Обозначение характерных точек границ	Координаты, м		Метод определения координат характерной точки	Средняя квадратическая погрешность положения характерной точки (М), м	Описание обозначения точки на местности и (при наличии)
	X	Y			
1	2	3	4	5	6
1	538150.78	2236140.03	Метод спутниковых геодезических измерений (определений)	0.10	—
2	538154.57	2236141.32	Метод спутниковых геодезических измерений (определений)	0.10	—
3	538106.32	2236284.62	Метод спутниковых геодезических измерений (определений)	0.10	—
4	538094.32	2236313.08	Метод спутниковых геодезических измерений (определений)	0.10	—
5	538078.48	2236344.40	Метод спутниковых геодезических измерений (определений)	0.10	—
6	538050.15	2236398.96	Метод спутниковых геодезических измерений (определений)	0.10	—
7	538036.74	2236425.33	Метод спутниковых геодезических измерений (определений)	0.10	—
8	537991.03	2236513.86	Метод спутниковых геодезических измерений (определений)	0.10	—
9	537981.62	2236532.26	Метод спутниковых геодезических измерений (определений)	0.10	—
10	538006.08	2236545.82	Метод спутниковых геодезических измерений (определений)	0.10	—
11	538026.70	2236556.80	Метод спутниковых геодезических измерений (определений)	0.10	—
12	538068.19	2236572.13	Метод спутниковых геодезических измерений (определений)	0.10	—
13	538109.38	2236490.54	Метод спутниковых геодезических измерений (определений)	0.10	—
14	538158.86	2236392.01	Метод спутниковых геодезических измерений (определений)	0.10	—
15	538173.10	2236363.88	Метод спутниковых геодезических измерений (определений)	0.10	—
16	538173.38	2236362.74	Метод спутниковых геодезических измерений (определений)	0.10	—
17	538214.07	2236238.28	Метод спутниковых геодезических измерений (определений)	0.10	—
18	538223.02	2236210.50	Метод спутниковых геодезических измерений (определений)	0.10	—
19	538224.72	2236191.44	Метод спутниковых геодезических измерений (определений)	0.10	—
20	538226.61	2236165.33	Метод спутниковых геодезических измерений (определений)	0.10	—
21	538230.60	2236165.62	Метод спутниковых геодезических измерений (определений)	0.10	—
22	538228.70	2236191.76	Метод спутниковых геодезических измерений (определений)	0.10	—
23	538226.96	2236211.32	Метод спутниковых геодезических измерений (определений)	0.10	—
24	538217.88	2236239.50	Метод спутниковых геодезических измерений (определений)	0.10	—
25	538177.24	2236363.84	Метод спутниковых геодезических измерений (определений)	0.10	—
26	538176.88	2236365.28	Метод спутниковых геодезических измерений (определений)	0.10	—
27	538162.43	2236393.81	Метод спутниковых геодезических измерений (определений)	0.10	—
28	538112.96	2236492.34	Метод спутниковых геодезических измерений (определений)	0.10	—
29	538071.22	2236575.00	Метод спутниковых геодезических измерений (определений)	0.10	—
30	538071.81	2236580.87	Метод спутниковых геодезических измерений (определений)	0.10	—
31	538067.78	2236582.38	Метод спутниковых геодезических измерений (определений)	0.10	—
32	538067.64	2236579.38	Метод спутниковых геодезических измерений (определений)	0.10	—
33	538042.45	2236608.00	Метод спутниковых геодезических измерений (определений)	0.10	—
34	538039.45	2236605.36	Метод спутниковых геодезических измерений (определений)	0.10	—
35	538065.75	2236575.51	Метод спутниковых геодезических измерений (определений)	0.10	—
36	538025.06	2236560.44	Метод спутниковых геодезических измерений (определений)	0.10	—
37	538004.18	2236549.34	Метод спутниковых геодезических измерений (определений)	0.10	—
38	537976.30	2236533.88	Метод спутниковых геодезических измерений (определений)	0.10	—
39	537987.47	2236512.02	Метод спутниковых геодезических измерений (определений)	0.10	—
40	538033.18	2236423.50	Метод спутниковых геодезических измерений (определений)	0.10	—
41	538046.59	2236397.12	Метод спутниковых геодезических измерений (определений)	0.10	—
42	538060.05	2236371.20	Метод спутниковых геодезических измерений (определений)	0.10	—
43	538074.92	2236342.56	Метод спутниковых геодезических измерений (определений)	0.10	—
44	538090.68	2236311.44	Метод спутниковых геодезических измерений (определений)	0.10	—
45	538102.58	2236283.20	Метод спутниковых геодезических измерений (определений)	0.10	—
1	538150.78	2236140.03	Метод спутниковых геодезических измерений (определений)	0.10	—
3. Сведения о характерных точках части (частей) границы объекта					
Обозначение характерных точек части границы	Координаты, м		Метод определения координат характерной точки	Средняя квадратическая погрешность положения характерной точки (М), м	Описание обозначения точки на местности (при наличии)
	X	Y			
1	2	3	4	5	6
—	—	—	—	—	—